

Grannsamverkan

BROMMA NÄRPOLIS

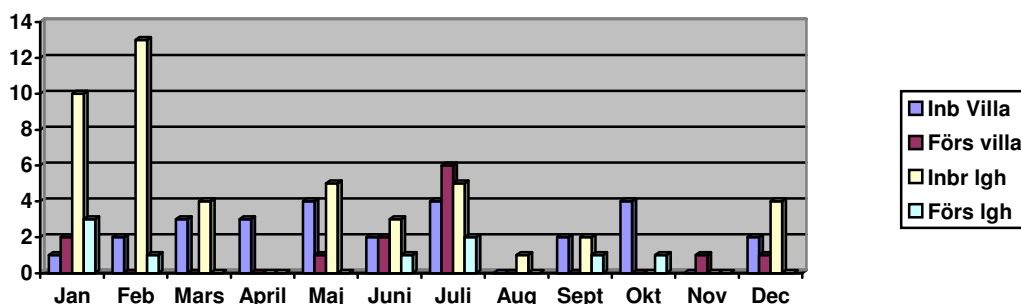
Nyhetsbrev APRIL 2007

Här kommer månadsbrevet från Bromma Närpolis rörande grannsamverkan i Bromma.

Nyhetsbrevet skickas endast ut via mail till samtliga HUVUDKONTAKTMÄN med mailadress i adresslistan för grannsamverkan i Bromma.

Statistik,

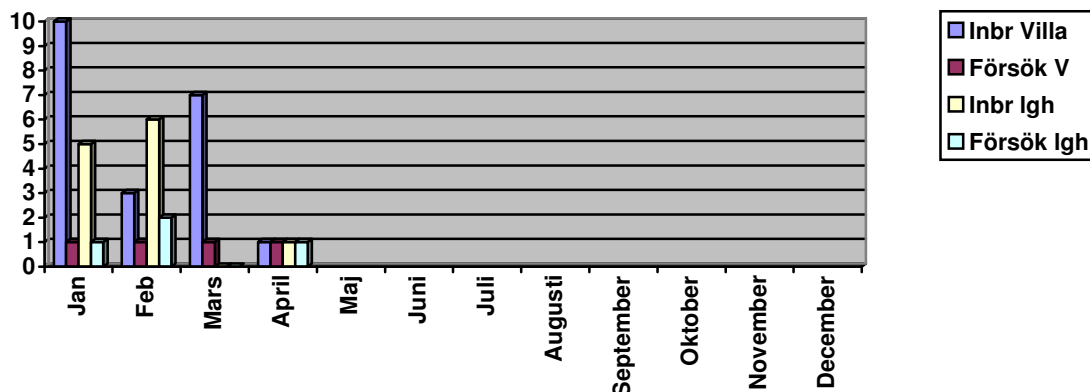
Sammanfattning statistik 2006:



Under April månad -07 har Bromma drabbats av 4st bostadsbrott.

Inbrott i villa	1st
Försök till inbrott i villa	1st
Inbrott i lägenhet	1st
Försök till inbrott i lägenhet	1st

Sammanfattning statistik 2007:



Drabbade områden

Drabbade gator är:

Riksby: Spångavägen, försök till inb i lgh när målsäganden är hemma

Blackeberg: Ibsengatan, inb i lgh, kross balkongdörr o öppna med vredet

St Mossen: Stavgårdsgatan, inb i villa, kross fönster instick till fönsterhakarna

Nockebyhov: Skällnoravägen, försök till inb i villa, bryt fönster, ev skräm av granne

Endast 4 bostadsbrott är mycket bra men tyvärr 2 mer än samma period 06.

Modus(tillvägagångssätt)

Vanligaste inbrottsvägen är via balkong/altandörr eller fönster i markplan.

Fönster öppnas vanligtvis genom att gärningsmannen krossar en ruta och öppnat fönstret med vredet eller hakarna.

Info om brottsförebyggande åtgärder

Balkong/altandörr i markplan eller första våningen skall vara utrustade med låsbara handtag.

Fönster i markplan eller på balkong skall utrustas med låsbart vred eller fönsterlås.

O.B.S Nyckeln skall inte sitta kvar i låset !!!

Ett väl fungerande skalskydd kan sedan kompletteras med ett larm.

Tyvärr ser vi allt för ofta att man struntar i skalskyddet och endast monterar in ett larm vilket inte avskräcker en inbrottstjuv.

Övrigt

I övrigt vill vi trycka på dom 5 punkterna i grannsamverkan.

1. Föra inventarieförteckning
2. Genomföra märkning av stöldbegärlig egendom
3. Meddela grannar om ni är bortrest mer än några dagar
4. Förvara värdehandlingar/värdesaker på ett betryggande sätt
5. Var allmänt vaksam

Månadens tips:

4. Förvara värdehandlingar/värdesaker på ett betryggande sätt.

90% av Stockholms invånare(troligtvis hela Sverige) anser att ett betryggande sätt att förvara sina värdesaker är att ha dom i nattduksbordet bredvid sängen eller garderoben bredvid samma plats.

Detta gör att en inbrottstjuv, oberoende på om man har larm eller inte, direkt söker upp sovrummet för att sedan på väg ut kolla badrumsskåp samt ev nyckelförvaring i anslutning till entrédörren.

SNÄLLA, låt oss slippa kommentaren "jag trodde aldrig det skulle hända mig" vilket vi får höra dagligen vid våra brottsplatsundersökningar efter bostadsbrott.

Om man måste ha värdesaker hemma så skall dom alltså INTE förvaras i sovrummet.

Nyhetstips

Genom medverkan i Grannsamverkan får du information om brottsituationen men också en bättre kunskap om brott och vad du kan göra för att minska risken att drabbas.

Du kan redan nu gå in på webben www.samverkanmotbrott.nu där du finner mycket matnyttigt om samverkan, förebyggande tips och statistik från ditt område.

Telefonnummer till polisen:

112 Akut behov av polis

114 14 Alla, icke akuta, ärenden. Rikstäckande

08-401 19 00 Stockholmspolisens länskommunikationscentral

08-401 33 00 Bromma närpolis

08-401 33 12 Tipstelefon (även önskemål om att bli uppringd av receptionspersonal)

08-401 33 17 Grannsamverkan i Bromma (beställningar eller annat som rör g.s.v, EJ AKUT)

Samverkanshälsningar

Mats Österman & Hans Caesar