

# Grannsamverkan

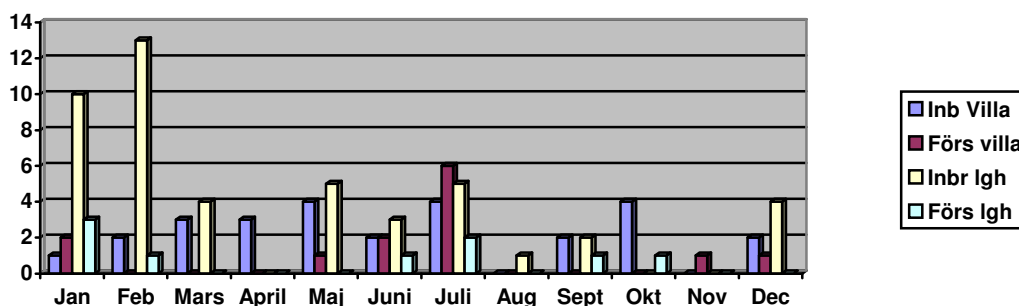
BROMMA NÄRPOLIS

## Nyhetsbrev Mars 2007

Här kommer månadsbrevet från Bromma Närpolis rörande grannsamverkan i Bromma. Nyhetsbrevet skickas endast ut via mail till samtliga kontaktmän med mailadress i adresslistan för grannsamverkan i Bromma.

### Statistik.

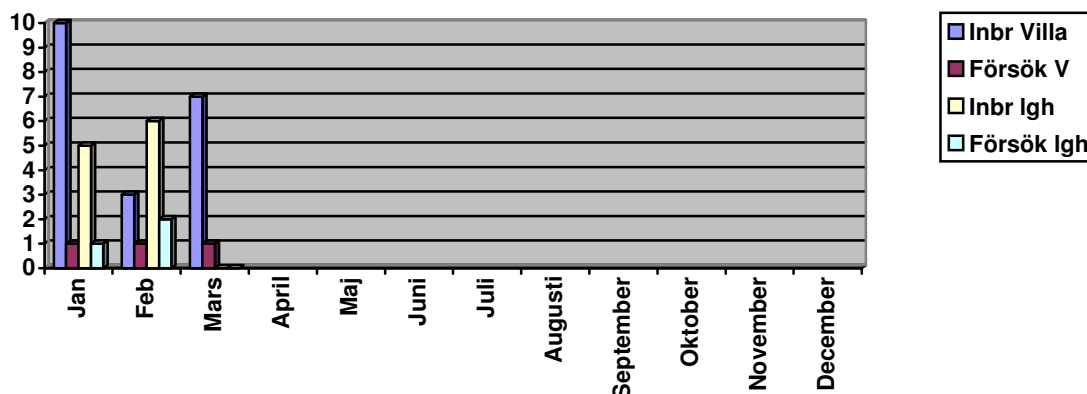
#### Sammanfattning statistik 2006:



#### **Under Mars månad -07 har Bromma drabbats av 8st bostadsbrott.**

Inbrott i villa	7st
Försök till inbrott i villa	1st
Inbrott i lägenhet	0st
Försök till inbrott i lägenhet	0st

#### Sammanfattning statistik 2007:



### Drabbade områden

Brottsdrabbat område är denna gång Stora Mossen i Bromma

Drabbade gator är:

Stora Mossen: Orrspelsvägen 2st, Igelkottsvägen 2st samt Vildkattsvägen 1st.

Ålsten: Storskogsvägen 1 st

Nockebyhov: Gurlitavägen 1 st samt Alstersvägen 1 st.

### Modus(tillvägagångssätt)

Vanligaste inbrottsvägen är via balkong/altandörr eller fönster i markplan.

Fönster öppnas vanligtvis genom att gärningsmannen krossar en ruta och öppnat fönstret med vredet eller hakarna.

Det som bryter mönstret denna gång är Alstersvägen där gärningsmannen petat bort listerna och lyft ur en isolerruta för att sedan söka igenom källarplan samt mellanplan när målsäganden ligger och sover på övervåningen.

Noterbart är även att inbrottsförsöket på Igelkottsvägen stoppades tack vare fönsterlås och ett väl fungerande lås på altandörren.

### **Info om brottsförebyggande åtgärder**

Balkong/altandörr i markplan eller första våningen skall vara utrustade med låsbara handtag.

Fönster i markplan eller på balkong skall utrustas med låsbart vred eller fönsterlås.

O.B.S Nyckeln skall inte sitta kvar i låset !!!

Ett väl fungerande skalskydd kan sedan kompletteras med ett larm.

Tyvärr ser vi allt för ofta att man struntar i skalskyddet och endast monterar in ett larm vilket inte avskräcker en inbrottstjuv.

### **Övrigt**

I övrigt vill vi trycka på dom 5 punkterna i grannsamverkan.

1. Föra inventarieförteckning
2. Genomföra märkning av stöldbegärlig egendom
3. Meddela grannar om ni är bortrest mer än några dagar
4. Förvara värdehandlingar/värdesaker på ett betryggande sätt
5. Var allmänt vaksam

Månadens tips:

#### **Märkning av stöldbegärlig egendom.**

Genom att gravera in tex. ett personnummer blir godset mindre värt för en tjuv och att vi får den hjälp vi behöver för att kunna spåra eventuellt gods.

Tex. en märkt "Laptop" inbringar inte många kronor för en tjuv och när vi påträffar en sådan mix är det inte lätt att ljuga sig ur situationen vilket gör att den oftast lämnas kvar vid ett inbrott.

Aktuellt nu är cyklar, genom att märka en cykel och sedan föra in detta tillsammans med märke och ramnummer i inventarieförteckningen är chansen mångdubblad att man ska kunna få cykeln åter.

### **Nyhetstips**

Genom medverkan i Grannsamverkan får du information om brottsituationen men också en bättre kunskap om brott och vad du kan göra för att minska risken att drabbas.

Du kan redan nu gå in på webben [www.samverkanmotbrott.nu](http://www.samverkanmotbrott.nu) där du finner mycket matnyttigt om samverkan, förebyggande tips och statistik från ditt område.

### **Telefonnummer till polisen:**

- 112 Akut behov av polis  
114 14 Alla, icke akuta, ärenden. Rikstäckande  
08-401 19 00 Stockholmspolisens länskommunikationscentral  
08-401 33 00 Bromma närpolis  
08-401 33 12 Tipstelefon (även önskemål om att bli uppringd av receptionspersonal)  
08-401 33 17 Grannsamverkan i Bromma (beställningar eller annat som rör g.s.v, EJ AKUT)

Samverkanshälsningar  
Mats Österman & Hans Caesar