

Grannsamverkan

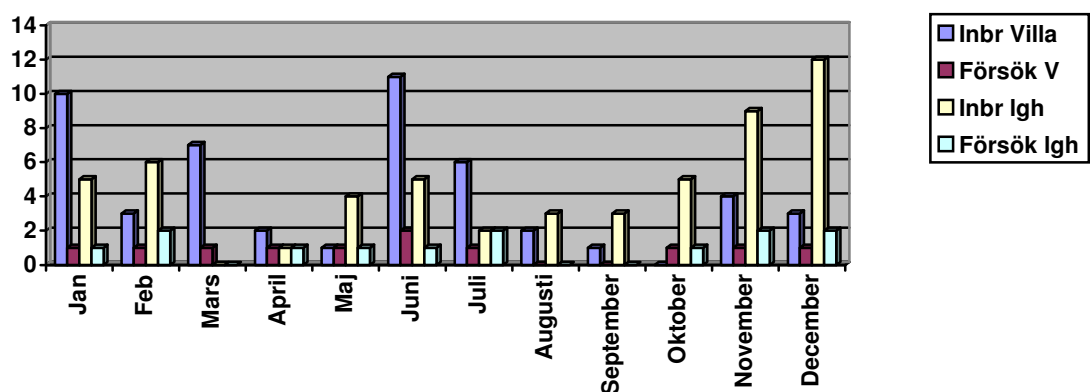
BROMMA NÄRPOLIS Nyhetsbrev januari 2008

Här kommer månadsbrevet från Bromma Närpolis rörande grannsamverkan i Bromma.

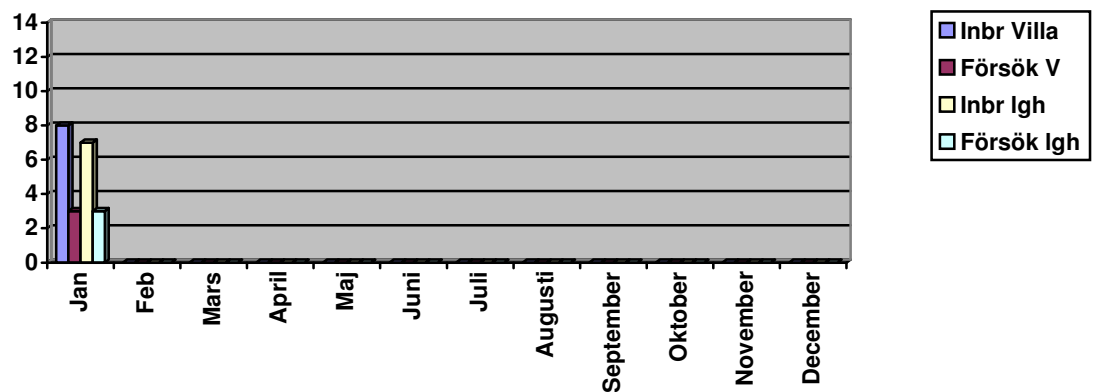
Nyhetsbrevet skickas endast ut via mail till samtliga HUVUDKONTAKTMÄN med mailadress i adresslistan för grannsamverkan i Bromma.

Statistik

Sammanfattning statistik 2007:



Statistik 2008:



Under Jnuari 2008 har Bromma drabbats av 21 st bostadsbrott.

Inbrott i villa	8 st
Försök till inbrott i villa	3 st
Inbrott i lägenhet	7 st
Försök till inbrott i lägenhet	3 st

TOTAL 2007

50 st
11 st
55 st
14 st

Drabbade Områden.

Av Januariis 21 st bostadsbrott är fördelningen enl följande:

4 st runt Norra Ängby	1 st Åkeslund
2 st i Traneberg	1 st Olovslund
1 st i Högländet	2 st Ulvsunda
2 st i Beckomberga	1 st Eneby
4 st i Nockebyhov	
1 st i Nockeby	
2 st i Blackeberg	

Fördelningen av bostadsbrott i **Västerort** under Januari är:

Bromma	21st
Kista	18st
Södra Järva	45st
Hässelby-Vällingby	22st
Solna	14st
Sundbyberg	17st
Ekerö	4st

Över perioden Jan –Dec 2007 har Bromma drabbats av totalt 130 st bostadsbrott, **det är 32 st fler** än under samma period 2006.

Info om brottsförebyggande åtgärder

En väl fungerande grannsamverkan har visat att bostadsbrotten minskar.

Se gärna över era områden så att alla som vill får vara med i grannsamverkan.

På säkert 80% av bostadsbrotten som vi besöker för spårsök kan man se att dom 5 punkterna för grannsamverkan inte är uppfyllda.

Dessa punkter underlättar vid all form av kontakt med polis eller försäkringsbolag vid en olycka.

Tyvärr säger merparten av dom som drabbas av bostadsbrott att "jag trodde aldrig detta skulle hända mig" men någon/några drabbas varje dag.

Att tro att man slipper inbrott om man har larm har visat sig vara mycket felaktigt.

Se över era lås samt brytskydd(c-profil) och börja alltid på baksidan av fastigheten där merparten av inbrotten genomförs.

Övrigt

I övrigt vill vi trycka på dom 5 punkterna i grannsamverkan.

1. Föra inventarieförteckning

Om olyckan är framme så underlättas all kontakt med polis och försäkringsbolag om en sådan finns.

Tänk på att kontrollera och föra in eventuella serienummer eller IMIE-koder i förteckningen så ökar chansen avsevärt att man kan hitta och eventuellt gripa tjuvar som handlar med stöldgods.

2. Genomföra märkning av stöldbegärlig egendom

Gravyr eller etsning av gods innebär en ökad risk för en tjuv att tillgripa samt att försäljningspriset minskar avsevärt vilket i många fall kan få gärningsmannen att lämna kvar märkta föremål.

3. Meddela grannar om ni är bortrest mer än några dagar

Prata med varandra !!!

4. Förvara värdehandlingar/värdesaker på ett betryggande sätt

ALDRIG I SOVRUMMET.

Vid flertalet av bostadsbrotten är det sovrummet som sökts igenom grundligt eftersom alla tjuvar vet att garderober och sängbord innehåller det guld och pengar man är ute efter. Extranycklar till bilen är något som vi kan se ett ökat intresse för att tillgripa och eftersom dessa nycklar oftast hänger på hatthyllan eller ligger i översta byrålådan i hallen så är inte heller dessa någon svårighet att hitta.

5. Var allmänt vaksam

"Utnyttja" nyfikna grannar.

En nyfiken granne kan vara ovärderligt i ett bostadsområde eftersom gärningsmännen direkt flyr om dom känner sig iakttagna.

Månadens tips:

Köp en timer!

Placera timern vid en lampa inne i bostaden, inte i fönstret! Ljus inne från bostaden påvisar att någon är hemma, en lampa i fönstret gör det inte. Det handlar inte om att tända upp hela bostaden, utan en eller två lampor som sprider ljus som kan ses utifrån gatan. Använd gärna låg energilampor, det är bra för plånboken och för miljön.

Nyhetstips

Genom medverkan i Grannsamverkan får du information om brottsituationen men också en bättre kunskap om brott och vad du kan göra för att minska risken att drabbas.

Du kan redan nu gå in på webben www.samverkanmotbrott.nu där du finner mycket matnyttigt om samverkan, förebyggande tips och statistik från ditt område.

Om ni känner för att starta upp någon form av hemsida för er område så kan ett besök på Norra Ängbys hemsida kanske hjälpa er, kolla grannsams.se

Telefonnummer till polisen:

112 Akut behov av polis

114 14 Alla, icke akuta, ärenden. Rikstäckande

08-401 19 00 Stockholmspolisens länskommunikationscentral

08-401 33 00 Bromma närpolis

08-401 33 12 Kontakt telefon (även önskemål om att bli uppringd av receptionspersonal)

08-401 33 17 Grannsamverkan i Bromma (beställningar eller annat som rör g.s.v, EJ AKUT)