

Grannsamverkan

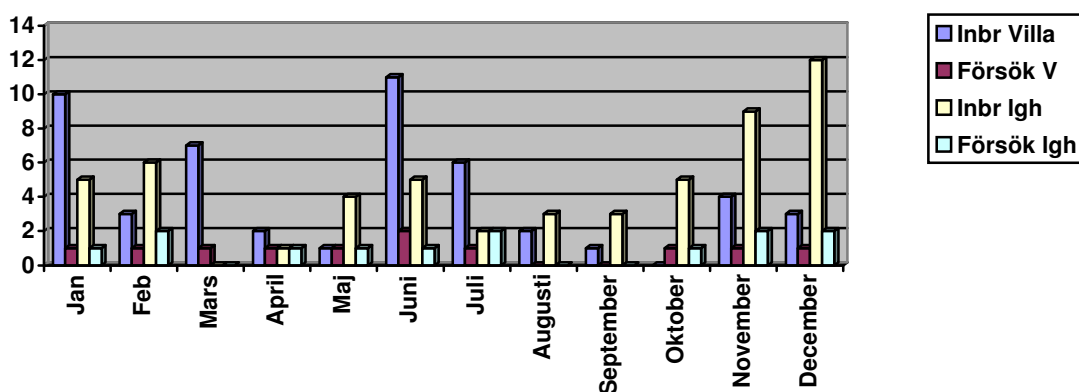
BROMMA NÄRPOLIS Nyhetsbrev maj-augusti 2008

Här kommer månadsbrevet från Bromma Närpolis rörande grannsamverkan i Bromma.

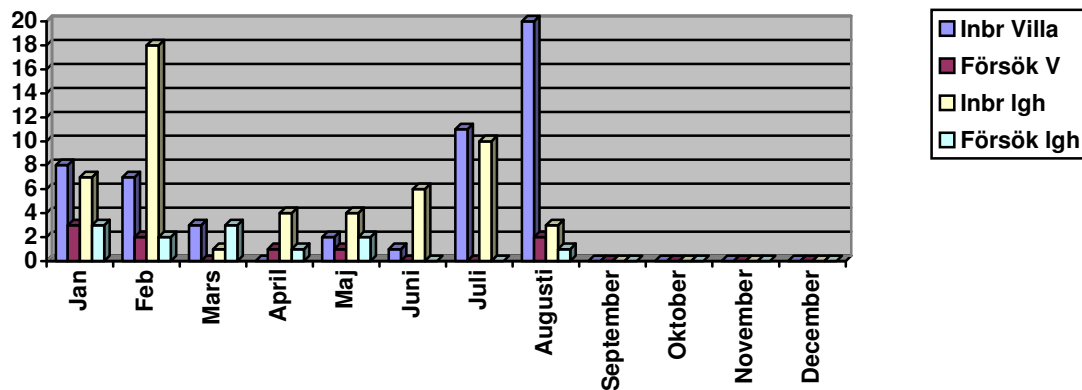
Nyhetsbrevet skickas endast ut via mail till samtliga HUVUDKONTAKTMÄN med mailadress i adresslistan för grannsamverkan i Bromma.

Statistik

Sammanfattning statistik 2007:



Statistik 2008:



Under maj-augusti 2008 har Bromma drabbats av 63 st bostadsbrott.

Inbrott i villa	34 st
Försök till inbrott i villa	3 st
Inbrott i lägenhet	23 st
Försök till inbrott i lägenhet	3 st

TOTAL 2007

50 st
11 st
55 st
14 st

Drabbade Områden.

Av 63 st bostadsbrott i Bromma är fördelningen enligt följande:

Maj: Traneberg och Äppelviken, 9 st

Juni: Beckomberga och Åkeshov, 7 st

Juli: Från Eneby till Blackeberg, samt från Åkeshov till Äppelviken, 21 st

Augusti: Majoriteten av brotten har skett i Äppelviken, Smedslätten och Nockeby. Resterande runt Beckomberga och Blackeberg, 26 st

Flera av inbrotten är fullbordade inbrott. Under sommaren har det varit få anmälda försök till inbrott. Det har skett en markant ökning av inbrotten i villa under juli och augusti. Områden som blivit mer drabbade under denna period är Äppelviken, Smedslätten och Nockeby som tidigare varit relativt förskonade. Inbrottstjuvarna har fokuserat på de områden i Bromma som haft flest villor, därav har inbrotten fått en annan geografisk bild då lägenhetsinbrotten varit i majoritet tidigare. Om detta är en tillfällighet eller ett trendbrott är svårt att säga, det krävs ett längre tidsperspektiv för att kunna se om det skett några tydliga förändringar.

Fördelningen av bostadsbrott i **Västerort** under maj-augusti är:

Bromma	maj 9st, juni 7st, juli 21st, augusti 26st
Kista	maj 23st, juni 21st, juli 7st, augusti 20st
Södra Järva	maj 12st, juni 11st, juli 16st, augusti 27st
Hässelby-vällingby	maj 9st, juni 13 st, juli 14st, augusti 20st
Solna	maj 14st, juni 12 st, juli 6st, augusti 11st
Sundbyberg	maj 18st, juni 6 st, juli 6st, augusti 10st
Ekerö	maj 2st, juni 3 st, juli 6st, augusti 1st

Info om brottsförebyggande åtgärder

Det har förekommit nya stölder i Bromma. Gärningsmännen har troligtvis sett hur målsägande kommit hem och gått in i fastigheten. Gärningsmännen har sedan chansat och känt på ytterdörren om målsägande låst efter sig. Ytterdörren har vid ett flertal tillfällen varit öppen och gärningsmännen har då tillgripit, nycklar, plånböcker och handväskor. Gör en rutin av att **alltid** låsa ytterdörren efter er när ni kommit hem.

Under augusti har det skett mycket inbrott i Bromma. Nu gäller det att vi alla är vaksamma. Tänk på att ta registreringsnummer på bilar som ser misstänkta ut, var uppmärksamma på personer som inte hör hemma i ert område och kommunicera med varandra om ni ser något misstänkt. Ni som bor i villor bör se över ert inbrottskydd. Skaffa galler för källarfönster, samt fönsterlås på fönster i huvudhöjd. Om ni investerar i larm, köp ett larm som ringer upp grannar så ökar chansen att ta en gärningsman på bar gärning. Glöm inte timers som tänder och släcker huset vid olika tillfällen, koppla även radion till en timer.

Aktuell information och tips

För er information riktar vi våra insatser mot kända personer som brukar begå inbrott. Vi ökar patrulleringen, synligheten i hela Bromma och därmed upptäcktsrisken. För kännedom har vi även fått DNA-träff på tre kända inbrottstjuvar som kan knytas till bostadsinbrott under sommaren. Vi hoppas därmed på att kunna klar upp så många av inbrotten som möjligt.

Övrigt

Stående under övrigt är de viktigaste punkterna i grannsamverkan.

1. Föra inventarieförteckning

Om olyckan är framme så underlättas all kontakt med polis och försäkringsbolag om en sådan finns.

Tänk på att kontrollera och föra in eventuella serienummer eller IMEI-koder i förteckningen så ökar chansen avsevärt att man kan hitta och eventuellt gripa tjuvar som handlar med stöldgods.

2. Genomföra märkning av stöldbegärlig egendom

Gravyr eller etsning av gods innebär en ökad risk för en tjuv att tillgripa samt att försäljningspriset minskar avsevärt vilket i många fall kan få gärningsmannen att lämna kvar märkta föremål.

3. Meddela grannar om ni är bortrest mer än några dagar

Prata med varandra !!!

4. Förvara värdehandlingar/värdesaker på ett betryggande sätt

ALDRIG I SOVRUMMET.

Vid flertalet av bostadsbrotten är det sovrummet som sökts igenom grundligt eftersom alla tjuvar vet att garderober och sängbord innehåller det guld och pengar man är ute efter. Extranycklar till bilen är något som vi kan se ett ökat intresse för att tillgripa och eftersom dessa nycklar oftast hänger på hatthyllan eller ligger i översta byråådan i hallen så är inte heller dessa någon svårighet att hitta.

5. Var allmänt vaksam

"Utnyttja" nyfikna grannar.

En nyfiken granne kan vara ovärderligt i ett bostadsområde eftersom gärningsmännen direkt flyr om de känner sig iakttagna.

Webbtips

Genom medverkan i Grannsamverkan får du information om brottsituationen men också en bättre kunskap om brott och vad du kan göra för att minska risken att drabbas.

Du kan redan nu gå in på webben www.samverkanmotbrott.nu där du finner mycket matnyttigt om samverkan, förebyggande tips och statistik från ditt område.

Även BRÅ, brottsförebygganderådet har en bra hemsida med intressant information, www.bra.se

Om ni känner för att starta upp någon form av hemsida för er område så kan ett besök på Norra Ängbys hemsida kanske hjälpa er, kolla grannsams.se

Telefonnummer till polisen:

112 Akut behov av polis.

114 14 Alla, icke akuta, ärenden. Rikstäckande.

08-401 33 17 Grannsamverkan i Bromma.

Önskas kopiering av nyhetsbrevet är det bara att gå till expeditionen på Brommaplan så hjälper personalen er på plats. Ni behöver således inte ringa och göra beställningar över telefon.

Med vänliga hälsningar

Eric Weibring / Bromma Närpolis.