

# Grannsamverkan

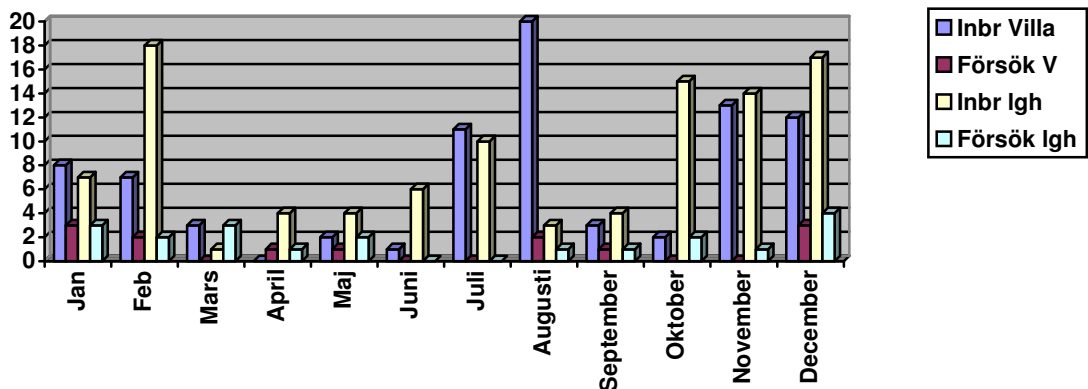
## BROMMA NÄRPOLIS Nyhetsbrev maj 2009

Här kommer månadsbrevet från Bromma Närpolis rörande grannsamverkan i Bromma.

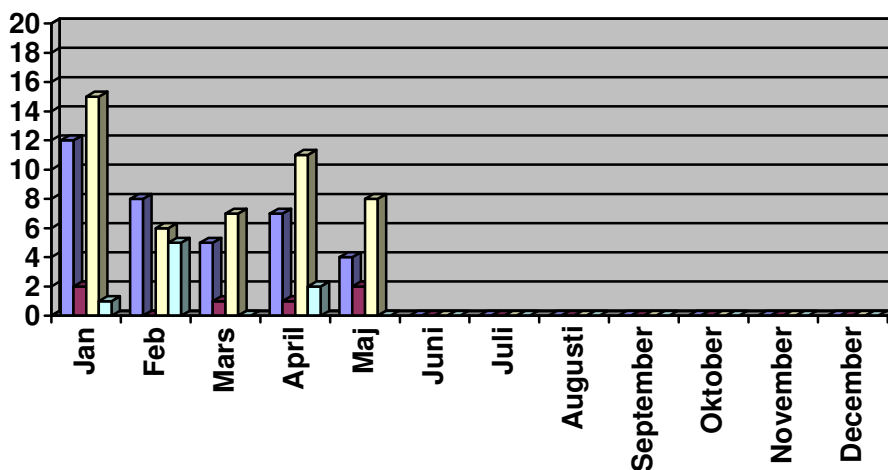
Nyhetsbrevet skickas endast ut via mail till samtliga HUVUDKONTAKTMÄN med mailadress i adresslistan för grannsamverkan i Bromma.

### Statistik

#### Sammanfattning statistik 2008:



#### Statistik 2009



Under maj 2009 har Bromma drabbats av 14 st. bostadsbrott.

Inbrott i villa	4st
Försök till inbrott i villa	2st
Inbrott i lägenhet	8st
Försök till inbrott i lägenhet	0st

#### TOTAL 2008

**83 st**  
**13 st**  
**103 st**  
**20 st**

## Maj 2009

I Bromma har bostadsbrotten fördelat sig markant i nordvästra delen och i sydöstra delen.

Fördelningen av bostadsbrott i Västerort under maj:

Bromma	14st
Kista	33st
Södra Järva	10st
Hässelby-Vällingby	19st
Solna	9st
Sundbyberg	2st
Ekerö	4st

### Aktuell information

Denna månad ser vi en påtaglig nedgång av bostadsbrotten i Bromma, vilket är positivt. Det är dock tydligt att månaderna mars, april och maj 2009 har ett högre antal bostadsbrott än föregående år. Vi måste ta krafttag inför sommaren och bryta denna trend!

### Brottsförebyggande åtgärder

I flera av anmälningarna är det yngre gärningsmän, 20-30 år som beskrivs när gärningsmännen iakttagits. Gärningsmännen måste anse att det är lukrativt att göra inbrott och att risken att bli upptäckt är låg. Lukrativt för att det finns en marknad för det som de stjälar, och låg upptäcktsrisk för att det inte finns tillräckliga hinder för dem att genomföra inbrottet. Tillsammans skall vi ändra på detta!

Vi skall öka upptäcktsrisken genom att värna varandras hem. Vi skall ta hänsyn till ett flertal aspekter som jag tidigare påpekat.

Det är fortfarande vädringsfönster som står öppna. Det går bara att ha vädringsfönster öppna när man är hemma och vädringsfönstret skall haspas med kedja.

- Alla fönster bör ha fönsterlås, oavsett placering.
- Altandörrar skall ha brytskydd, c-profil. Kontakta din lokala låssmed. Ett alternativ som jag påtalat tidigare är en dekorativ gallergrind innanför altandörren.
- Lås in eller förvara din värdefulla smycken på ställen där tjuven inte brukar titta, inte i badrummet eller på nattduksbordet. Låt bijouterier ligga på dessa platser istället och lura tjuven!
- Märk upp din dator eller platt-tv med märkutrustning. Utrustning finns att låna på Bromma Näpo.
- Galler för källarfönster. Källarfönstren kan bli en lätt väg in för tjuven. Det finns flera varianter av galler att köpa, vissa med möjlighet att vädra. Det går även att bulta fast ett järnbeslag över källarfönstret, vilket också ger ett gott skydd.
- Larma bostaden. Larm kompletterar det fysiska skalskyddet och påkallar uppmärksamhet. Koppla larmet vidare till grannens mobiltelefon. Detta gör att grannen snabbt kan komma till din bostad om inbrott sker.

Det finns flera aspekter att ta hänsyn till, men det viktigaste är att vara vaksam. Var uppmärksam på det som avviker från det normala hos er. Registreringsnummer på bilar är mycket värda för oss när vi letar efter inbrottstjuvar. Bra signalement är också viktigt. Vad har personen på sig, kläder, skor, färg på kläder, hur går han/hon, hårfärg och härkomst, är några signalementsuppgifter som kan vägleda oss inom polisen.

## Övrigt

Stående under övrigt är de viktigaste punkterna i grannsamverkan.

### 1. Föra inventarieförteckning

*Om olyckan är framme så underlättas all kontakt med polis och försäkringsbolag om en sådan finns.*

*Tänk på att kontrollera och föra in eventuella serienummer eller IMEI-koder i förteckningen så ökar chansen avsevärt att man kan hitta och eventuellt gripa tjuvar som handlar med stöldgods.*

### 2. Genomföra märkning av stölbegärlig egendom

*Gravyr eller etsning av gods innebär en ökad risk för en tjuv att tillgripa samt att försäljnings- priset minskar avsevärt vilket i många fall kan få gärningsmannen att lämna kvar märkta föremål.*

### 3. Meddela grannar om ni är bortrest mer än några dagar

*Prata med varandra !!!*

### 4. Förvara värdehandlingar/värdesaker på ett betryggande sätt

**ALDRIG I SOVRUMMET.**

*Vid flertalet av bostadsbrotten är det sovrummet som sökts igenom grundligt eftersom alla tjuvar vet att garderober och sängbord innehåller det guld och pengar man är ute efter. Extrannycklar till bilen är något som vi kan se ett ökat intresse för att tillgripa och eftersom dessa nycklar oftast hänger på hatthyllan eller ligger i översta byrålådan i hallen så är inte heller dessa någon svårighet att hitta.*

### 5. Var allmänt vaksam

*"Utnyttja" nyfikna grannar.*

*En nyfiken granne kan vara ovärderligt i ett bostadsområde eftersom gärningsmännen direkt flyr om de känner sig iakttagna.*

## Webbtips

Genom medverkan i Grannsamverkan får du information om brottsituationen men också en bättre kunskap om brott och vad du kan göra för att minska risken att drabbas.

Du kan redan nu gå in på webben [www.samverkanmotbrott.nu](http://www.samverkanmotbrott.nu) där du finner mycket matnyttigt om samverkan, förebyggande tips och statistik från ditt område.

Även BRÅ, brottsförebygganderådet har en bra hemsida med intressant information, [www.bra.se](http://www.bra.se)

Om ni känner för att starta upp någon form av hemsida för ert område så kan ett besök på Norra Ängbys hemsida kanske hjälpa er, kolla [grannsams.se](http://grannsams.se)

### Telefonnummer till polisen:

112 Akut behov av polis.  
**114 14 Alla, icke akuta, ärenden.** Rikstäckande.  
08-401 33 17 Grannsamverkan i Bromma.

Önskas kopiering av nyhetsbrevet är det bara att gå till expeditionen på Brommaplan så hjälper personalen er på plats. Ni behöver således inte ringa och göra beställningar över telefon.

Ny mailadress. Bromma Näpos nuvarande mailadress stängs ner och ny blir följande:  
[irene.trantidis@polisen.se](mailto:irene.trantidis@polisen.se)

## Slutligen

Under sommaren kommer EU-kommenderingen att dra igång. Merparten av vår verksamhet kommer kretsa kring detta. Senare under sommaren kommer jag åter att gå på pappaledighet. Dock kommer jag fortfarande ha ett vakande öga på era hem när jag rullar barnvagn, en perfekt förklädnad för spaning!

I höst kommer grannstödet dra igång. Om ni tittar i grannsamverkanspärmerna, längst bak finner ni information om hur grannstödet är uppbyggt. Det är ett intressant koncept som härstammar ur grannsamverkan och som syftar till att öka tryggheten för de boende i området.

Kort handlar det om följande: En bil kommer att finnas tillgänglig, en miljöbil. Frivilliga kör i par och observerar och rapportera olika företeelser. Exempelvis handlar det om observationer kring övergivna bilar, fönster som står öppna på fastigheter, inträffad skadegörelse eller trafik hinder. Grannstödet är således ett medel för att öka närvaron i området och på så sätt avskräcka presumtiva gärningsmän från att begå inbrott. Vi återkommer i höst med årsmötet och en närmare och tydligare presentation av grannstödet.

Vi på Bromma Närpolis önskar er alla en trygg, trevlig sommar och tackar för ett gott samarbete.

Med vänliga hälsningar

Pa Eric Weibring – Bromma Närpolis