

# Grannsamverkan

Nyhetsbrev för April månad anno nådens år 2010

Här kommer det information från Bromma närpolis om vad som händer angående Grannsamverkan i Bromma närpolisområde

.....  
Nyhetsbrevet får huvudkontaktmännen samt kontaktmän med eget ansvarsområde via mail. Om du inte har mailadress, får du än så länge, brevet via posten. Vi håller på att gå igenom namnlistorna så att vi, i framtiden, kan skicka via mail till alla.

## **Aktuell Information**

Nu sitter dom flesta och tittar i resekataloger. Låter skönt eller hur? Ska vi åka till Spanien, Grekland eller rent av Mölle i år? När du gör dina resplaner planera samtidigt semestern för ditt hus/lägenhet som står tomt. Tänk har jag fixat fönsterlåsen på nedervåningen? Har jag satt i låset till altandörren som jag lovade att göra förra året? Har jag talat om för grannen när jag ska åka iväg? "Tjuven" kanske planerar en raid mot just ditt område. Gör allt förebyggande du kan, så kan du åka iväg och njuta av semester i lugn och ro.

## **Närpolisen råd**

1. Lås in smycken som du inte använder dagligen i ett kassakåp/bankfack. Gamla smycken och arvegods är mycket svårt att få tillbaka, vid inbrott. Godset säljs snabbt till vidare och kanske rent av smälts ner. Ta kort av smyckena.
2. Se till att låset i altandörren är låst och LÄMNA INTE nyckeln i låset, vilket är vanligt förekommande.
3. När du åker iväg, se till att någon tömmer brevlåda, tar hand posten innanför dörren och tittar till huset.
4. Låt inte utebelysningen vara tänd dygnet runt.
5. Lås alltid in laptopen då du inte använder den.

## **Webbtips**

Samverkan mot brott har ändrat adress till [www.samverkanmotbrott.se](http://www.samverkanmotbrott.se) och där finner du en del matnyttigt. Även sidorna [www.bra.se](http://www.bra.se) och [www.grannsams.se](http://www.grannsams.se) är värt ett besök.

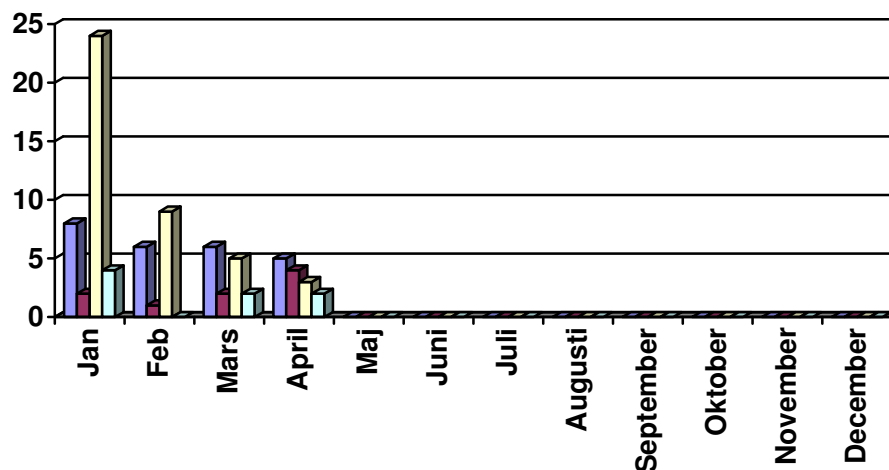
## **Övrigt**

För ett par år sedan gjordes en husrannsakan mot en guldsmedsbutik i Västerort. I samband med detta påträffades en guldklimp på flera kilo. Detta var guld från smycken som tillgripits vid inbrott.

Statistiken då det gäller bilinbrott är bedrövlig läsning. Visserligen har antalet gått ned men ändå är det vanligast anmälda brottet. Bilinbrott är en "flyktig" brottslighet och drabbar alla områden. Här gäller det att förebygga genom att inte lämna något i bilen som syns utifrån, inte ens en tom kasse. För då tror gärningsmannen att det finns något att stjäla.

**OBS!20100428** I samband med en husrannsakan i ett annat ärende påträffades gods från ett inbrott i Bromma. 2 personer kunde gripas.

## Statistik



### Inbrott i Bromma under Mars

Lägenhet	3	Villa	5
Försök	2	Försök	4

### Inbrott och försök i övrigt i västerort

Kista	5	Södra Järva	67	Hässelby Vällingby	16
Solna	13	Sundbyberg	20	Ekerö	0

### Aktuella telefonnummer

**114 14** Är ett rikstäckande nr. Var du än är i Sverige kan du ringa detta nummer. Detta nummer gäller alla ärenden, även du som vill göra en anmälan ringer du detta nummer så blir du kopplad till en anmälningscentral

**112** Ringer du om du är **akut** behov av polis

**Nu på våren byts en del grannsamverkansskyltar ut, eller nya kommer upp. Kom då ihåg att inte spika fast skyltarna i trädstammarna utan använd med bultband alternativt ståltråd.**

Vänliga hälsningar

Insp Lars Ström och Ass Irene Trantidis Bromma närpolis.